

# 4 - 04 FENSTER / BALKONTÜREN

**KUNSTSTOFF-BALKONTÜRE (STANDARD IDEAL 5000)**

#4-04-FE-01

**KUNSTSTOFF-BALKONTÜRE (IDEAL 8000)**

#4-04-FE-02

**HOLZ-ALU-BALKONTÜRE (UNILUX)**

#4-04-FE-03

**AUFZAHLUNG BARRIEREFREIE SCHWELLE BEI  
BALKONTÜR**

#4-04-FE-30

**AUFZAHLUNG 3-FACH VERGLASUNG**

#4-04-FE-31

**AUFZAHLUNG F. ANDERE AUSSENFARBE**

#4-04-FE-32

**AUFZAHLUNG F. SPERRBARE OLIVE**

#4-04-FE-33

**AUFZAHLUNG F. SPROSSEN**

#4-04-FE-34

**AUFZAHLUNG (KUNSTSTOFFBALKONTÜRE)  
ÖFFENBARE OBERLICHTE**

#4-04-FE-35

**PLISSEE (INNEN) FÜR OBERLICHTE UND FLÜGEL**

#4-04-FE-37

**JALOUSIE (INNEN) FÜR OBERLICHTE UND FLÜGEL**

#4-04-FE-38

**ROLLADEN (AUSSEN) MANUELL**

#4-04-FE-39

**ROLLADEN (AUSSEN) ELEKTRISCH**

#4-04-FE-40

**RAFFSTOREN (AUSSEN) MANUELL**

#4-04-FE-41

**RAFFSTOREN (AUSSEN) ELEKTRISCH**

#4-04-FE-42

# 4 - 04 FENSTER / BALKONTÜREN

**AUFZAHLUNG INNEN ODER AUSSEN ANDERE FARBE**  
4-04-FE-23

**AUFZAHLUNG (KUNSTSTOFFBALKONTÜRE)  
ÖFFENBARE OBERLICHTE**  
4-04-FE-24

**STÜTZEN AUF PUNKTFUNDAMENTEN / BALKONTURM**  
01\_03\_BK\_TU

# KUNSTSTOFF-BALKONTÜRE

STANDARD IDEAL 5000



Keinergasse



Brestelgasse



Systemschnitt



## INFO:

### Kunststoffbalkontüre (Standard, Ideal 5000)

Das Fenstermodell Aluplast Ideal 5000 hat klassisch zeitlose und anpassbare Profile und bietet daher die idealen Bedingungen für unsere Balkontüren.

Modell Aluplast IDEAL 5000 (weiß), Rahmenbreite: 1000mm, Rahmenhöhe: 2900mm (OL 75) 2-tlg. , Oberlichte fixverglast, Türelement Beschlag: Drehkipptürflügel (einflügelig) Verglasung 24mm (Ug=1.1), Beschlag wahlweise weiß oder verchromt.

Griffe:

BELCANTO Serie - Edelstahl

MODENA Serie - Weiss

## KUNSTSTOFFBALKONTÜRE

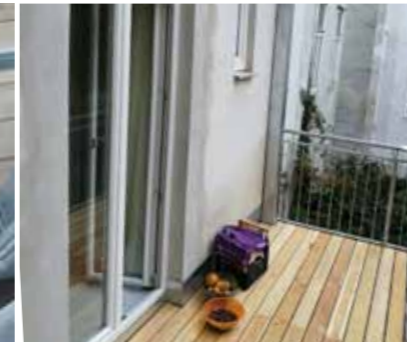
- ] barrierefrei
- ] eingeklebte Sprossen
- ] Rigol

# KUNSTSTOFF-BALKONTÜRE

IDEAL 8000



Keinergasse



Brestelgasse



Systemschnitt



## INFO:

### Kunststoffbalkontüre (Ideal 8000)

Das Fenstermodell Aluplast Ideal 8000 bietet durch seine stärkeren Fensterrahmen die Möglichkeit hochwertigere Gläser aufzunehmen. Außerdem können größere Flügel aufgrund der stabileren Rahmen hergestellt werden.

Modell Aluplast IDEAL 8000 (weiß), Rahmenbreite: 1000mm, Rahmenhöhe: 2900mm (OL 75) 2-tlg. , Oberlichte fixverglast, Türelement Beschlag: Drehkipptürflügel (einflügelig) Verglasung -- mm (Ug=-.-), Beschlag wahlweise weiß oder verchromt.

Griffe:  
BELCANTO Serie - Edelstahl  
MODENA Serie - Weiss

## KUNSTSTOFFBALKONTÜRE

- ] barrierefrei
- ] eingeklebte Sprossen
- ] Rigol



## HOLZ-ALUBALKONTÜRE

] außen weiß

# HOLZ-ALU-BALKONTÜRE

UNILUX



Petraschagasse

Am Hundsturm

Systemschnitt



### INFO:

#### Holz-Alu-Balkontüre (Unilux)

Fenster und Balkontüren aus Holz-Alu verbinden die Behaglichkeit des Holzes innen und den Witterungsschutz des Aluminium außen. Sie können aus vier edlen Hölzern (Kiefer, Eiche, Lärche, Exotenholz) sowie 187 Holzfarbtönen und 2.132 verschiedenen Alu-Farben/-Dekoren wählen.

Holz-Alu-Balkontüre, Modell Unilux LivingLine 0.7  
Rahmenbreite: 1000mm, Rahmenhöhe: 2900mm (OL 75)  
3-tlg. , Oberlichte fixverglast, Türelement Beschlag: Drehkipptürflügel (einflügelig)  
Verglasung 24mm (Ug=1.1) , Beschlag wahlweise weiß oder verchromt  
Farbe Alu-Schale außen nach Wunsch (Farbkarte) ohne Aufpreis.

Griffe:  
BELCANTO Serie - Edelstahl  
MODENA Serie - Weiss



### AUFZAHLUNG BARRIEREFREIE SCHWELLE BEI BALKONTÜRE

Gemäß der OIB Richtlinie für Barrierefreiheit sind Balkontüren mit einer maximalen Schwelle von 3 cm auszuführen. Mit einer Alu-Schwelle kann eine Balkontüre einfach und sicher barrierefrei ausgeführt werden. Der Einbau eines Rigols außen ist dabei lt. ÖNorm zwingend notwendig.

### AUFZAHLUNG F. ANDERE AUSSENFARBE

Aufzahlung für Balkontüre wenn der Fensterrahmen außen in einer andere Farbe als weiß gemacht wird. Farben nach Muster des Herstellers.



### AUFZAHLUNG FÜR SPROSSEN IM GLAS

Um die Balkontüre dem Bestand anzupassen, ist die Teilung der Glasflächen notwendig. Die einfachste Möglichkeit hierfür ist das Einkleben von Sprossen zwischen den Glasscheiben. Dies garantiert eine optisch angepasste Balkontüre mit gleichzeitig einfach zu reinigender Glasscheibe.

### AUFZAHLUNG 3-FACH VERGLASUNG

Aufzahlungsposition für die Balkontüre, wenn eine Verglasung aus 3 Scheiben eingebaut wird. Hiermit ergibt sich ein besserer Dämmwert und die Strahlungskälte reduziert sich.



### AUFZAHLUNG FÜR EINEN TÜRGRIFF MIT SPERRBARER OLIVE

Um eine klassische Balkontüre versperren zu können, bauen wir einen Griff mit einer sperrbaren Olive ein.

### AUFZAHLUNG FÜR EINEN DREH-KIPPFLÜGEL ALS OBERLICHT

Aufzahlung für einen Dreh-Kippflügel als Oberlichte.





### PLISSEE (INNEN) F. OBERLICHTE UND FLÜGEL

Ein am Fensterflügel montiertes Plissee ist der ideale Sichtschutz. Es kann nach oben und unten gezogen werden und der eingebaute Stoff lässt dennoch Licht durch.

### ROLLADEN (AUSSEN) MANUELL

Ein außen liegender Rollladen bietet einen Sonnen- und Witterungsschutz sowie Einbruchs- und Sichtschutz. Die Glieder des Rollladen werden manuell mittels innen liegendem Gurt herab und hinauf gelassen. Oben wird ein runder (18,5mm) Alukasten für die Spule der Elemente montiert.



### AUFZAHLUNG FÜR SPROSSEN IM GLAS

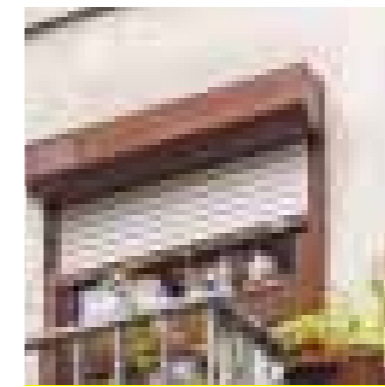
Um die Fensterteilung im Altbau zu imitieren, können im Glas Sprossen eingesetzt werden.

### RAFFSTOREN (AUSSEN) MANUELL

Als Raffstoren werden außen liegende Jalousien bezeichnet. Es handelt sich um Lamellen, welche im Winkel einstellbar sind und mit einem Seilzug, in einer Führungsschiene, herab gelassen werden können.

### JALOUSIE (INNEN) F. OBERLICHTE UND FLÜGEL

Eine innen montierte Jalousie bietet sowohl Sonnenschutz als auch Sichtschutz. Sie besteht aus Alu-Lamellen, welche mit einem Seilzug herab gelassen werden. Die Lamellen sind mit einem Stellwerk drehbar.



### ROLLADEN (AUSSEN) ELEKTRISCH

Ein außen liegender Rollladen bietet einen Sonnen- und Witterungsschutz sowie Einbruch- und Sichtschutz. Die Glieder des Rollladen werden elektrisch mittels innen bedienbarem Schalter hinab und hinauf gelassen. Oben wird ein runder (18,5mm) Alukasten für die Spule der Elemente montiert.

### AUFZAHLUNG FÜR EINEN DREH-KIPPFLÜGEL ALS OBERLICHTE

Aufzählung für einen Dreh-Kippflügel als Oberlichte.



### RAFFSTOREN (AUSSEN) ELEKTRISCH

Als Raffstoren werden außen liegende Jalousien bezeichnet. Es handelt sich um Lamellen, welche im Winkel einstellbar sind und in einer Führungsschiene herab gelassen werden können. Gesteuert werden die Lamellen mit einem Motor und einem Schalter von innen.